

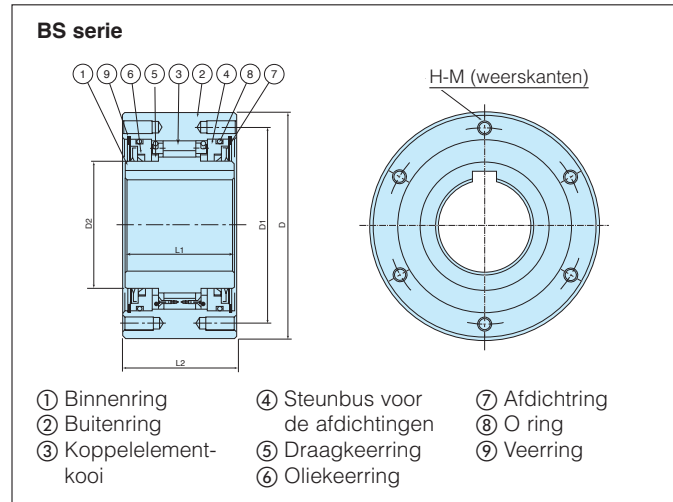
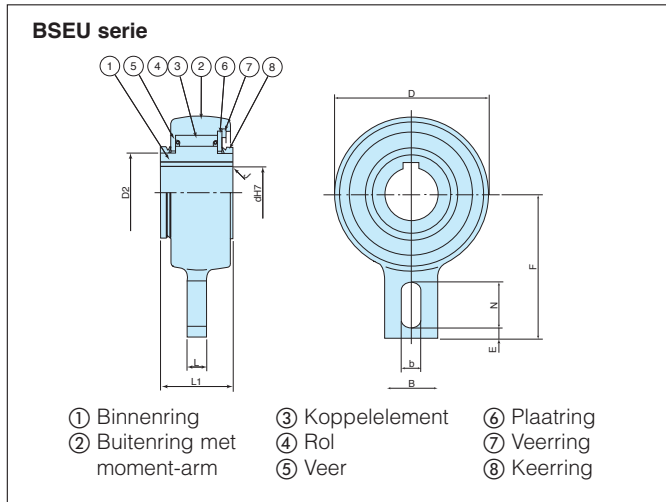
*Vrijloopkoppelingen voor grote draai-
momenten en een lange levensduur!!*



TSUBAKI VRIJLOOPKOPPELING VOOR TERUGLOOPBLOKKERING BSEU en BS Serie



VRIJLOOPKOPPELING VOOR TERUGLOOPBLOKKERING



Afmetingen en belastingen

Type	Boring		Toelaatbaar moment	Max. 'over-running' binnenring	D	D2	L1	L2	L	B	F	b	N	E	J	D1	H-M Draadgaten	Massa
	d	Spie-baan																
	H7	DIN 6885-1																
BSEU40-20	20	6x2,8	1 440	450	118	60	55	-	15	40	110	15	35	8	1,5	-	-	3,73
BSEU40-25	25	8x3,3	1 440	450	118	60	55	-	15	40	110	15	35	8	1,5	-	-	3,65
BSEU40-30	30	8x3,3	1 440	450	118	60	55	-	15	40	110	15	35	8	1,5	-	-	3,56
BSEU40-35	35	10x3,3	1 440	450	118	60	55	-	15	40	110	15	35	8	1,5	-	-	3,45
BSEU40-40	40	12x3,3	1 440	450	118	60	55	-	15	40	110	15	35	8	1,5	-	-	3,32
BSEU70-45	45	14x3,8	3 140	350	165	90	59	-	20	80	140	18	35	10	1,5	-	-	7,44
BSEU70-50	50	14x3,8	3 140	350	165	90	59	-	20	80	140	18	35	10	1,5	-	-	7,28
BSEU70-55	55	16x4,3	3 140	350	165	90	59	-	20	80	140	18	35	10	2,0	-	-	7,09
BSEU70-60	60	18x4,4	3 140	350	165	90	59	-	20	80	140	18	35	10	2,0	-	-	6,88
BSEU70-65	65	18x4,4	3 140	350	165	90	59	-	20	80	140	18	35	10	2,0	-	-	6,68
BSEU70-70	70	20x4,9	3 140	350	165	90	59	-	20	80	140	18	35	10	2,0	-	-	6,43
BSEU90-75	75	20x4,9	4 700	250	190	120	63	-	20	80	165	20	40	15	2,0	-	-	10,10
BSEU90-80	80	22x5,4	4 700	250	190	120	63	-	20	80	165	20	40	15	2,0	-	-	9,82
BSEU90-85	85	22x5,4	4 700	250	190	120	63	-	20	80	165	20	40	15	2,0	-	-	9,57
BSEU90-90	90	25x5,4	4 700	250	190	120	63	-	20	80	165	20	40	15	2,0	-	-	9,23
BS95-95	95	25x5,4	7 840	150	230	130	115	-	-	-	-	-	-	2,0	200	6XM14XP2,0	29,4	
BS110-100	100	28x6,4	10 800	150	270	150	115	-	-	-	-	-	-	2,0	220	6XM16XP2,0	35,7	
BS110-105	105	28x6,4	10 800	150	270	150	115	-	-	-	-	-	-	2,0	220	6XM16XP2,0	35,0	
BS110-110	110	28x6,4	10 800	150	270	150	115	-	-	-	-	-	-	2,0	220	6XM16XP2,0	34,2	
BS135	90 t/m 135	-	15 700	100	320	180	135	-	-	-	-	-	-	-	-	280	8XM16XP2,0	68,0
BS160	100 t/m 160	-	24 500	100	360	220	135	-	-	-	-	-	-	-	-	315	10XM20XP2,5	85,6
BS200	100 t/m 200	-	37 200	100	430	265	145	150	-	-	-	-	-	-	-	380	8XM22XP2,5	140,0
BS220	150 t/m 220	-	49 000	80	500	290	235	-	-	-	-	-	-	-	-	420	16XM20XP2,5	263,5
BS250	180 t/m 250	-	88 200	50	600	330	295	-	-	-	-	-	-	-	-	530	16XM24XP3,0	580,0
BS270	200 t/m 270	-	123 000	50	650	370	295	-	-	-	-	-	-	-	-	575	16XM24XP3,0	620,0
BS300	230 t/m 300	-	176 000	50	780	470	295	-	-	-	-	-	-	-	-	690	16XM30XP3,5	850,0
BS335	250 t/m 335	-	265 000	50	850	495	320	305	-	-	-	-	-	-	-	750	16XM36XP4,0	1 135
BS350	250 t/m 350	-	314 000	50	930	535	360	320	-	-	-	-	-	-	-	815	16XM36XP4,0	1 605
BS425	325 t/m 425	-	510 000	50	1030	635	450	440	-	-	-	-	-	-	-	940	18XM36XP4,0	2 450
BS450	350 t/m 450	-	686 000	50	1090	645	480	450	-	-	-	-	-	-	-	990	18XM42XP4,5	2 820

VRIJLOOPKOPPELING VOOR TERUGLOOPBLOKKERING

Smering:

Tijdens het fabricageproces worden de vrijloopkoppelingen van een smeermiddel voorzien en de vrijloopkoppeling is daardoor direct gereed voor montage en gebruik. Smering en onderhoud zijn na montage niet vereist. De vrijloopkoppelingen kunnen worden toegepast in een omgevingstemperatuur van $-40^{\circ}\text{C} \sim +50^{\circ}\text{C}$. Dit temperatuurbereik is mede afhankelijk van het toerental van de as. Bij lage toerentalen is het temperatuurbereik groter. Voor meer informatie kunt u contact opnemen met de afdeling verkoop.

Ontwerpgegevens:

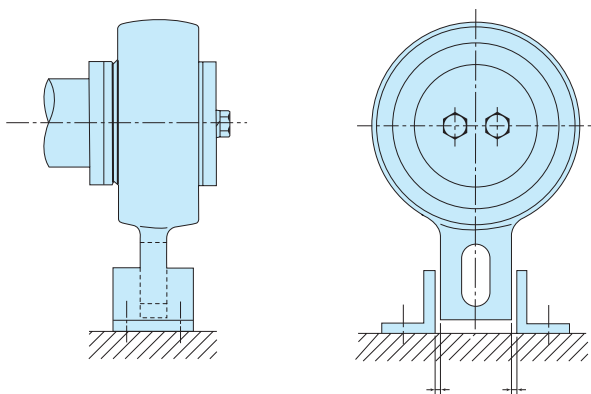
1. Een as-diameter met een h7 of een h8 tolerantie volgens het ISO passingstelsel wordt aanbevolen.
2. De vrijloopkoppelingen zijn uitgevoerd met een standaard spiebaan volgens DIN 6885-1.
3. Vóór montage dient te worden gecontroleerd of de draairichting van de vrijloopkoppeling gelijk is aan de draairichting van de machine. (de vrijlooprichting van de koppeling komt overeen met de richting van de pijl op de binnenring).

Montage:

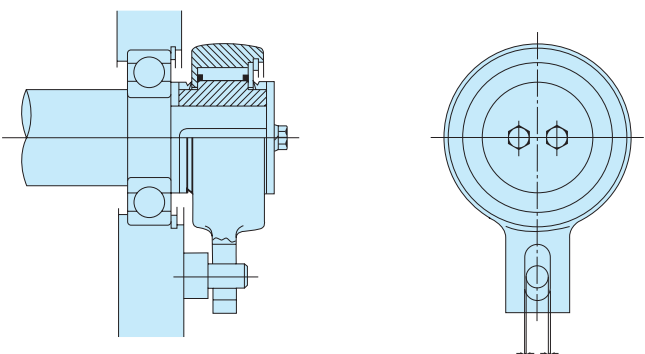
1. Bij het monteren van de vrijloopkoppeling op de as mag uitsluitend kracht worden uitgeoefend op de binnenring, bijvoorbeeld met een kunststof hamer. Montage met te grote krachten of puntbelastingen (bijv met een stalen hamer) moeten worden voorkomen, dit kan namelijk de levensduur aanzienlijk beperken.
2. Bij de montage moet een standaard vlakke inlegspie worden toegepast. Om vervorming als gevolg van temperatuurverschillen te voorkomen moet er speling worden gehouden tussen het topvlak van de inlegspie en de spiebaan in de binnenring.

- Voor montage van de vrijloopkoppeling kan geen gebruik worden gemaakt van kopspieën e.d.
3. Rotatie van de buitenring kan worden geblokkeerd door een pen te monteren in het sleufgat van de vrijloopkoppeling of door aan beide zijden van de z.g. moment-arm een stopper te monteren.
 4. De momentarm van de vrijloopkoppeling mag nooit worden gefixeerd met een bout of een andere vaste verbinding. Dit is om schade aan de vrijloopkoppeling als gevolg van een ongelijke belasting te voorkomen. Een speling zoals weergegeven in onderstaande tekening van ca. 0,5mm is voldoende.

Montage voorbeeld 1



Montage voorbeeld 2



- de vrijloopp koppeling -

Vrijloopp koppelingen zijn precisie componenten voor roterende assen. In één richting kan de as vrij draaien en in de andere draairichting kan een moment worden overgebracht.

De vrijloopp koppelingen worden in zeer uiteenlopende situaties toegepast. De drie hoofdgroepen zijn:

1. Terugloop blokkering: Wanneer van een as voorkomen dient te worden dat deze in tegengestelde richting draait, zgn. 'Back stop';
2. 'Indexing': Wanneer een bepaalde slag dient te worden omgezet in een eenzijdige rotatie;
3. 'Overrunning': De vrijloopp koppeling ontkoppelt wanneer het gedreven deel sneller draait dan het drijvende deel. In de omgekeerde situatie kan een moment worden overgebracht.

De koppellementen zijn gemaakt van een speciale staallegering en volgens zeer hoge specificaties vervaardigd. De binnen- en buitenringen zijn gemaakt van hoge kwaliteit staallegeringen en volgens een speciaal proces oppervlakte gehard.

De BSEU en BS series zijn speciaal ontworpen voor z.g. 'Back stop' toepassingen. Bij het BSEU type is de moment-arm geïntegreerd in de buitenring om montage voor terugloop blokkering mogelijk te maken. Voor het BS type kan een moment-arm worden mee geleverd geschikt voor montage op de vrijloopp koppeling

Voor detailgegevens met betrekking tot andere typen vrijloopp koppelingen zijn catalogi beschikbaar. Voor meer informatie kunt u contact opnemen met afd. Verkoop.



Importeur:

Koning aandrijftechniek
postbus 5002, NL 3008 AA Rotterdam
Tel. +31 (0)10 494 18 18, Fax +31 (0)10 429 49 06
E-mail: info@koning.nl, Internet: www.koning.nl